

CARATTERI IDROGEOLOGICI	PERMEABILITA'				VULNERABILITA' INTRINSECA
	A	M	B	BB	
Complesso carbonatico intermedio (facies dolomitica)					Alta (A)
Complesso carbonatico intermedio (facies calcarea)					Alta (A)
Complesso marnoso superiore					Bassa (B)
Complesso glaciale e fluvioglaciale					Medio-Alta (M-A)
Complesso delle conoidi					Medio-Alta (M-A)
Complesso alluvionale. Sabbie limose prevalenti					Medio-Alta (M-A)
Complesso alluvionale. Ghiaie prevalenti					Medio-Alta (M-A)
Complesso delle torbe sommitali					Medio-Bassa (M-B)

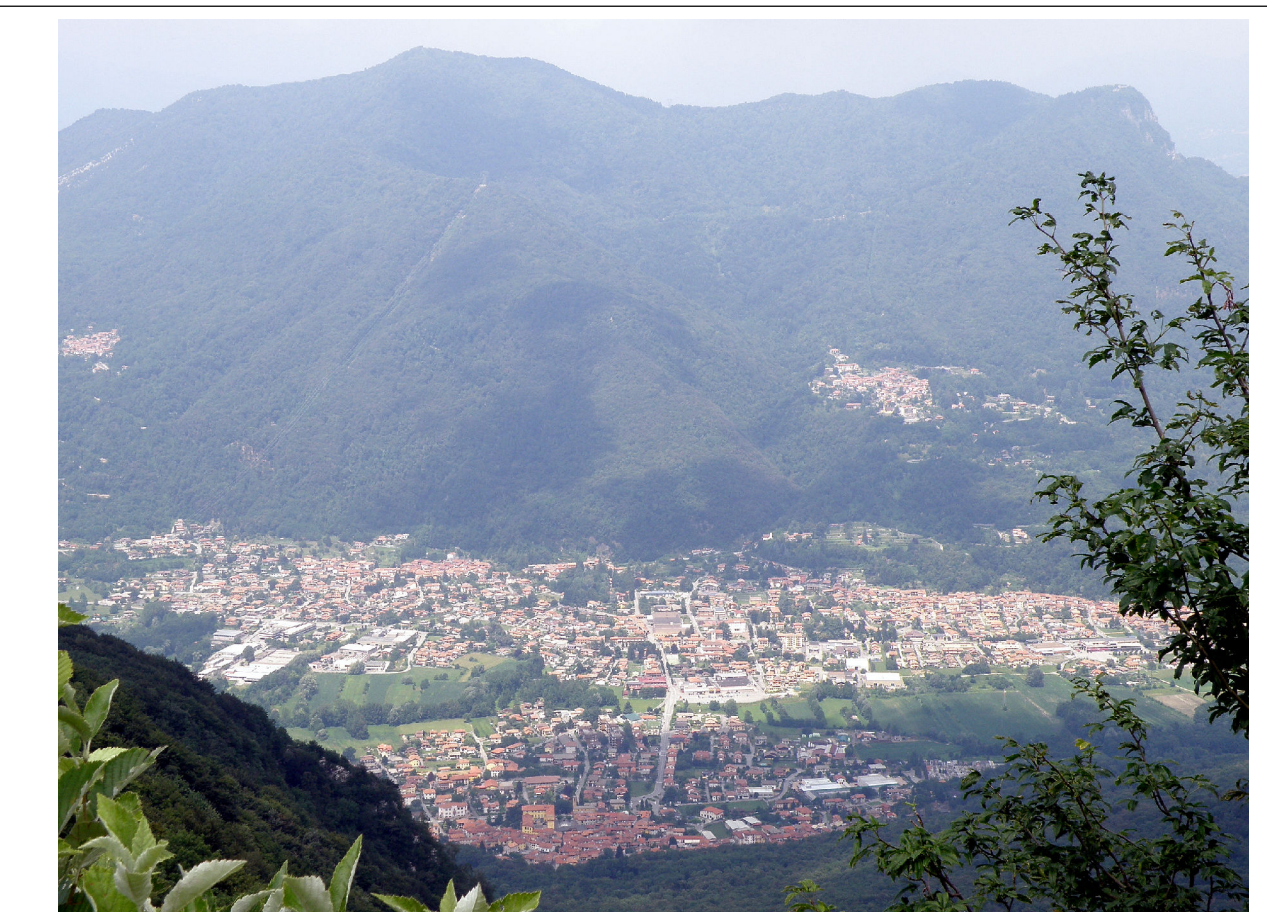
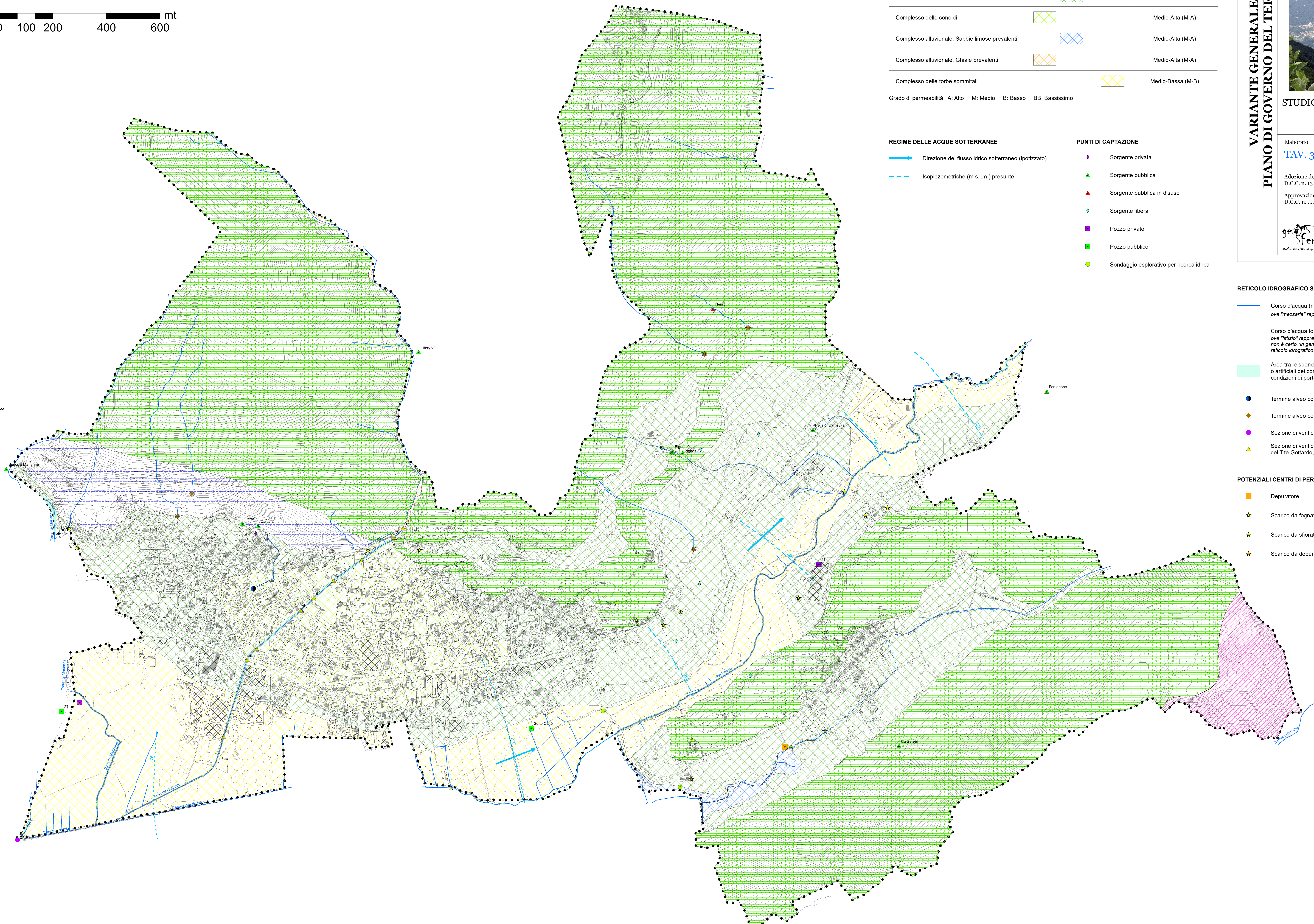
Grado di permeabilità: A: Alto M: Medio B: Basso BB: Bassissimo

REGIME DELLE ACQUE SOTTERRANEE

- Direzione del flusso idrico sotterraneo (ipotizzato)
- - - Isopezometriche (m s.l.m.) presunte

PUNTI DI CAPTAZIONE

- ◆ Sorgente privata
- ▲ Sorgente pubblica
- ▲ Sorgente pubblica in disuso
- ◆ Sorgente libera
- Pozzo privato
- Pozzo pubblico
- Sondaggio esplorativo per ricerca idrica



VARIANTE GENERALE AL PIANO DI GOVERNO DEL TERRITORIO

STUDIO GEOLOGICO IDROGEOLOGICO E SISMICO
AGGIORNAMENTO E REVISIONE
ai sensi della d.g.r. n. IX/2616 del 30/11/2016
e della d.g.r. n. X/6738 del 19/06/2017

Elaborato
TAV. 3* CARTA IDROGEOLOGICA E DEL RETICOLO IDROGRAFICO

Adozione degli Atti D.C.C. n. 13 del 16/03/2021 Il Sindaco
Approvazione degli Atti D.C.C. n. del .../.../... Il Segretario comunale

Estensore dello studio:
geoSfera Studio Associato di Geologia
Dott. Geol. Ferruccio Tomasi
sede legale: via Cavour, 44, Varese
sede operativa: via F. Turati 31, Gaggiano (MI)

RETICOLO IDROGRAFICO SUPERFICIALE

- Corso d'acqua (mezzaria) ove "mezzaria" rappresenta l'ipotetica linea di deflusso del corso d'acqua
- - - Corso d'acqua tombinato (fittizio) ove "fittizio" rappresenta il flusso di un corso d'acqua non visibile, il cui tracciato non è certo (in genere sotterraneo) o creato per garantire connessione del reticolo idrografico ma in modo del tutto fittizio
- Area tra le sponde (rappresenta le superfici comprese tra i confini naturali o artificiali dei corsi d'acqua, normalmente sede dei deflussi idrici in condizioni di portata di piena ordinaria)
- Termine alveo corso d'acqua in collettore fognario urbano
- ★ Termine alveo corso d'acqua con spaglio e/o con dispersione nel suolo
- ◆ Sezione di verifica idraulica (Università di Pavia e dell'Insubria, 2001-2002)
- ▲ Sezione di verifica idraulica (studio sul rischio idrogeologico della conoide del T.te Gottardo, Congeo 1999)

POTENZIALI CENTRI DI PERICOLO

- Depuratore
- ★ Scarico da fognatura in pozzo perdente
- ★ Scarico da sfioratore in corso d'acqua
- ★ Scarico da depuratore